



**GROUPE  
ROUX-JOURFIER**

# Dossier de Presse



**FAIRE RAYONNER VOS PROJETS**

Contact Presse :

[thierry.roux@ancrage-strategie.com](mailto:thierry.roux@ancrage-strategie.com)

Tél : 06 83 26 44 38

## **SOMMAIRE**

Communiqué / RJ Industrie remporte un important contrat pour Ariane 6.....	2
Zoom sur le Groupe Roux-Jourfier.....	3
Le contrat machine d'assemblage et de soudage pour ASL.....	15
Le développement de notre portefeuille d'activité mécanique et usinage.....	22
Le décollage de notre activité d'intégration robotique.....	26



**RJ**  
INDUSTRIE

## Communiqué de presse

### **RJ Industrie remporte un important contrat pour Ariane 6**

RJ Industrie (Groupe Roux Jourfier), spécialiste des solutions techniques intégrées pour l'industrie, vient de remporter un important contrat dans le domaine spatial avec Airbus Safran Launchers (ASL).

Selon l'accord conclu, RJ Industrie fournira le système industriel d'assemblage et soudage des réservoirs de la fusée Ariane 6 pour un montant de 30 millions d'euros. Dans son choix, le constructeur a privilégié l'automatisation et la technologie de soudage par friction FSW maîtrisées par RJ industrie.

Pour Fabrice Roux, Président du Groupe Roux Jourfier, *« cette reconnaissance par Airbus Safran Launchers démontre la capacité et le savoir-faire des équipes de RJ dans l'accompagnement des projets industriels d'envergure et l'élaboration de solutions globales high tech pour les grands donneurs d'ordre. »*

La livraison de l'ensemble de l'équipement est prévue pour Février 2018.

**A propos :** Spécialisé dans l'ingénierie de projets et les prestations techniques à forte valeur ajoutée pour l'industrie, le groupe RJ (Roux-Jourfier) emploie plus de 170 personnes sur plusieurs sites en Auvergne Rhône Alpes et réalisera 25 millions d'euros de chiffre d'affaires en 2016. Fournisseur de solutions globales, RJ réunit toutes les compétences permettant la réalisation des projets intégrés : bureau d'étude, conception, intégration et construction de machines spéciales, réalisation de prototypes, robotique, mécanique, chaudronnerie, maintenance. Ses clients sont les grands donneurs d'ordre de l'industrie : Airbus, Michelin, Sanofi, Constellium, EDF, Aubert & Duval, Alstom...

**Contact Presse :** Thierry Roux ([thierry.roux@ancrage-strategie.com](mailto:thierry.roux@ancrage-strategie.com)) – Tél : 06 83 26 44 38

## Zoom sur le Groupe Roux Jourfier

Le groupe ROUX-JOURFIER (RJ), c'est l'histoire d'un groupe leader régional de solutions techniques pour l'industrie multipliant ses effectifs et son chiffre d'affaires par 16 en 16 ans à partir d'une vision : apporter une offre de service technique toujours plus intégrée à ses clients.

Face à la concurrence des grands groupes sur les déploiements industriels de machines, nous avons fait le pari de nous positionner comme un ensemblier sur les marchés de niche du développement à forte valeur ajoutée où nos capacités inventives, notre agilité, notre organisation, notre approche sur mesure fait la différence.

Nos compétences sont applicables à tous les secteurs et nous avons su parfaitement équilibrer notre portefeuille clients entre différents marchés (aéronautique et spatial, équipement automobile et pneumatique, énergie, défense, pharmacie, agro-alimentaire, nucléaire, mobilier urbain, transports...). Notre stratégie s'avère payante avec de nouveaux records établis en 2015 (+12%) et qui se confirment en 2016 (prévision + 20%).

Nous voulons aller plus loin **et renforcer la taille et la rentabilité de notre groupe d'ici 2020** à partir de 3 axes de développement :

<b>1 Les clients actuels</b>	<b>2 Les nouveaux clients</b>	<b>3 La croissance externe</b>
Avec le renforcement de notre gamme et de notre présence client	Avec une visibilité et grâce à une démarche commerciale globalisée	Avec notre savoir-faire de rachat de sociétés

## A ROUX-JOURFIER : UN LEADER REGIONAL EN CONSTRUCTION

---

### 1 Historique : une start-up de 45 ans

ROUX-JOURFIER (RJ), c'est l'histoire d'une PME qui se construit comme un **groupe leader régional de solutions techniques tout-en-un pour l'industrie multipliant par 16 en 16 ans ses effectifs et son chiffre d'affaires.**

Créé en 1971 par Christian Roux et Paul Jourfier, ROUX-JOURFIER (RJ) est racheté en 1998 par Fabrice Roux, gérant actuel et fils du fondateur. A partir de là, notre société prend un nouveau départ. A l'étroit dans nos ateliers de Pont du Château (63), nous installons nos locaux à Lussat (63) dans une **zone d'activité économique à potentiel, une localisation idéale pour nos projets de développement** (surface actuelle = 6 500 m<sup>2</sup>).

En 2005, notre groupe s'engage dans une **politique de croissance externe** avec une première expérience de rachat : **MJCB (13 salariés)** devenue depuis RJ METALLERIE et développant une activité de sous-traitance en métallerie industrielle à Frugères-les-Mines (43). En 2008, **FIT (60 salariés)** intègre notre Groupe en apportant plusieurs sociétés : CIC (chaudronnerie industrielle), DIS (maintenance industrielle), FTI (tuyauterie industrielle) et TCI (calorifugeage industriel). Cette dernière acquisition facilite en 2009 la création d'une Holding, RJ DEVELOPPEMENT devenue depuis **le GROUPE ROUX-JOURFIER** structuré par métier (RJ Industrie, RJ Métallerie, RJ Tuyauterie Maintenance).

Depuis, l'aventure industrielle continue avec une ambition renouvelée :

- En 2012, nous densifions notre offre de compétences clés pour les clients en intégrant un **bureau d'étude orienté machines spéciales et process** et un deuxième hall d'intégration (faisant passer nos capacités de 1 000 à 2 300 m<sup>2</sup>).

- En 2013, nous développons une activité de rechargement robotisée et de rectification cylindrique (6 mètres / 1 tonne).
- En 2014, nous intégrons **un atelier d'usinage** et de rectification et développons **une expertise de levage et de robotique de soudage**.
- En 2015, nous investissons dans **une activité de découpe et de sciage de métaux à façon, RJ Débit Express**.
- Début 2016, la société **SOREMA** a rejoint le Groupe RJ apportant ses compétences **d'usinage, de mécanique, de rechargement** ainsi que ses normes qualité (ISO 9001), sa maîtrise des codes de construction et normes nucléaires, ses références client (EDF, General Electric...).

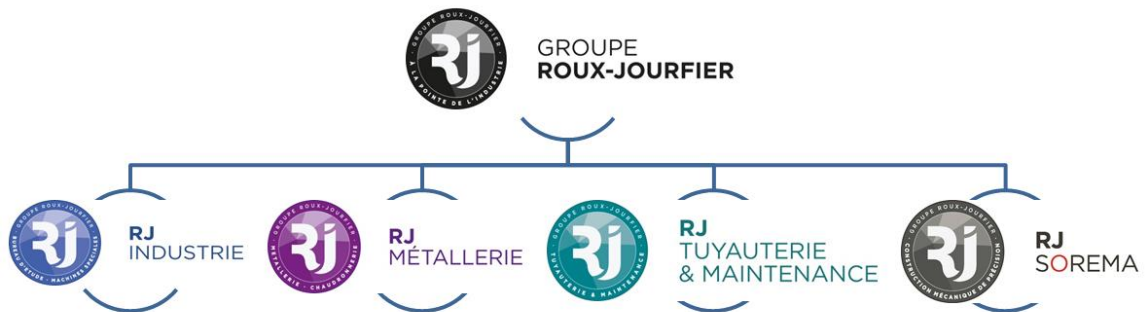


Nous construisons RJ **à partir d'une vision** : apporter une offre de service technique toujours plus intégrée, plus globale, plus complète aux clients industriels en demande de **compétences techniques pointues, de rigueur**, de **solutions agiles et inventives « Design to cost »**.

## 2 Structure : la puissance d'un groupe, l'agilité d'une PME

Notre GROUPE ROUX-JOURFIER est aujourd'hui structuré autour de la holding (regroupant les fonctions Direction Générale et les fonctions support : Technique, RH, Finances, Qualité) et de 4 sociétés principales sur 18 000 m<sup>2</sup> de bâtiments construits :

- **RJ Industrie** (le « site historique » : bureau d'étude et conception, machine spéciale, prototypes, chaudronnerie de produits de plus de 5 tonnes, mécano-soudure, mécanique, usinage de grande dimension, robotique de soudage...)
- **RJ Métallerie** (les activités complémentaires » : métallerie industrielle, tôlerie, commande à flux, découpe-sciage de métaux à façon...)
- **RJ Tuyauterie Maintenance** (les activités maintenance, tuyauterie, calorifugeage...)
- **RJ SOREMA** (activités de fabrication mécanique, de réparation/remise en état, et de rechargement dur)



### **3 Une Vocation / Des Métiers / Des Valeurs**

#### **Notre Vocation :**

Apporter des solutions intégrées compétitives supérieures pour nos clients industriels en produits et services techniques pour créer, développer, maintenir les installations de production et leurs produits.

#### **Nos Métiers :**

Etudes, Conception, Automatismes industriels, Robotique de soudage, Levage, Usinage, Chaudronnerie, Tuyauterie, Maintenance, Métallerie, Découpe à façon (sciage)...

#### **Nos Valeurs :**

- Professionnalisme
- Sens du service
- Rentabilité
- Respect des autres et de soi-même



## B –NOS PRODUITS & SERVICES

---

### 1 Un service technique global intégré

---

Nos équipes formées et motivées accompagnent les besoins des industriels avec un **service technique global intégré**. Pour offrir ce service à nos clients, nous avons regroupé géographiquement les 4 pôles industriels de notre Groupe :

<b>RJ Industrie</b>	<b>RJ Tuyauterie Maintenance</b>	<b>RJ Métallerie</b>	<b>RJ SOREMA</b>
Lussat (63)	Issoire (63)	Frugères-les-Mines (43) Coudes (63)	Clermont-Fd (63)
Étude & Conception Intégration Chaudronnerie lourde Mécano Soudure Mécanique Usinage grande vitesse & grandes dimensions Machines spéciales Prototypes Robotique de soudage Machines de levage	Tuyauterie Maintenance Calorifugeage	Métallerie Tôlerie Chaudronnerie (- de 10 tonnes) Commande à Flux Découpe/Débit à façon	Fabrication Mécanique Usinage Remise en état Réparation Rechargement dur

### 2 Logique d'innovation permanente et capitalisation du savoir

---

Toute notre histoire et notre culture d'entreprise consiste à imaginer et produire des innovations avec des retours sur investissements courts pour nos clients. Nous produisons à la demande des solutions inventives « moutons à 5 pattes ». Notre bureau d'études et nos équipes se situent dans une **logique d'innovation permanente** relayée par nos techniciens de production. Le Groupe ROUX JOURFIER sait **capitaliser 46 ans de savoir-faire** notamment dans le domaine du soudage (pétrole, appareils à pression, nucléaire...) validée par de nombreuses certifications de soudage et d'une manière générale par les différentes certifications qualité & sécurité (ISO 9001, ISO 9100, MASE...).

### 3 Un potentiel applicable à tous les grands secteurs industriels

Nos compétences sont **applicables à tous les secteurs industriels**. Nous avons su parfaitement **équilibrer notre portefeuille clients** entre différents marchés ce qui nous sécurise en étant moins dépendant vis-à-vis des aléas conjoncturels d'un secteur :

Equipement automobile et pneumatiques	Pharmacie, Chimie
Aéronautique	Sécurité & Instruments Electroniques
Spatial	Energie Pétrole Nucléaire
Défense	Mobilier urbain
Agro-alimentaire	Transports

### 4 Notre politique qualité / sécurité / propreté : un atout commercial

Nos équipes ont consenti de gros efforts pour maintenir un **niveau d'exigence qualité**. 6 fois par an, nous réunissons nos équipes autour d'une communication interne qui lui permet d'aborder les sujets d'actualité de l'entreprise et qui fait partie du système qualité. Sur un mode identique, nous avons su anticiper la demande des grands clients industriels en développant une **approche sécurité du travail** rigoureuse et ambitieuse avec l'obtention de la **certification MASE** (Manuel d'amélioration sécurité des entreprises) en 2013 et la certification Iso 9001 chez RJ SOREMA et RJ Débit Express. La certification Iso 9100 est en cours chez RJ Débit Express.

Avec 6 autres sociétés régionales, RJ Industrie a intégré en 2015 la grappe performance industrielle du GIFAS autour d'AUBERT & DUVAL.



Ces démarches exigeantes forment un **atout commercial** sur lequel notre société peut s'appuyer pour prouver sa rigueur, son professionnalisme. La propreté, l'organisation et l'image des sites de production du Groupe expliquent également le succès commercial de notre entreprise sur des marchés industriels en demande d'excellence.

## C - MARCHÉ

---

### 1 – Nos Clients : Un portefeuille équilibré

#### Nos clients grands comptes

Nous réalisons 82,5 % de notre chiffre d'affaires avec 10 grands comptes :

Client	Marché
Airbus Safran Launchers	Spatial
Michelin	Eqpt Automobile
Trelleborg	Pétrole
Sanofi	Chimie Pharmacie
Constellium	Métallurgie
Aubert & Duval	Métallurgie
Aubrilam	Mobilier urbain
Interforge	Aéronautique
Airbus Defense & Space	Aéronautique Défense
EDF	Energie



**Une croissance mondialisée** : si notre entreprise est encore peu présente à l'export avec des clients directs, **80 % de notre production est destinée aux marchés mondiaux via nos clients.**

## 2 Notre Différence : un positionnement sur les marchés du développement

Face à la puissance des grands groupes (en moyens humains et financiers) sur les gros déploiements de machines ou de lignes de production et partant de notre vision de l'évolution de la structure de l'industrie française vers l'offre spéciale, nous avons choisi de positionner notre groupe ROUX-JOURFIER sur les **marchés de niche du développement et du « sur mesure »**. Sur ces marchés à forte valeur ajoutée, nos capacités inventives, notre agilité, notre organisation, notre proximité culturelle et (ou) géographique font la différence chez nos clients.

<b>Développement (niche)</b>	<b>versus</b>	<b>Déploiement (volume)</b>
Technologie, Prototypage, « mouton à 5 pattes », revamping... Facteurs clé de succès : Réactivité, proximité, main d'œuvre qualifiée		« Implanter 10 machines sur 40 usines à travers le monde » Facteurs clé de succès : Prix très négociés, surface financière, main d'œuvre low cost

## 3 -Taille du marché et tendances : croissance régulière de 5 % sur le long terme

Plusieurs indicateurs macro-économiques convergent : après la crise de 2008, les activités reprennent maintenant un cycle normal de stabilité sécurité avec une **croissance régulière de 5 % par an**. Nos activités permettent d'assurer un **rendement régulier sur le long terme**.

## **D- MANAGEMENT & RH : « Une entreprise addictive »**

---

### **1 – Une Equipe de Management solide et engagée**

Notre société s'appuie sur **une équipe dirigeante motivée, soudée, solide et expérimentée** dans la gestion des PME ou des ETI.

**Président : Fabrice Roux 44 ans** : A 18 ans, il crée une société de location loisirs à Bort-les-Orgues (19). A 28 ans, formé sur le terrain de la mécanique et de l'industrie, il reprend ROUX-JOURFIER (RJ), l'entreprise familiale créée par son père et son oncle. Il est Vice-Président Industrie de la CGPME Puy de Dôme et Premier Secrétaire de la CCI du Puy-de-Dôme. Pionnier, entrepreneur, il aime relever les défis et les proposer à son équipe...

**Directeur RJ Industrie : Jean-François Charbon (59 ans)** bénéficie d'une forte expérience de management et des bureaux d'étude dans l'industrie. Il était Directeur Général de la société Peintamelec jusqu'en décembre 2013.

**DAF : Estelle Scavennec (46 ans)** Diplômée de l'ESCP, elle a travaillé comme contrôleur de gestion chez Hewlett Packard pendant 10 ans puis comme DAF pour Alpfrais. Elle a intégré le groupe RJ en 2015.

**DRH : Christine Ardoin (40 ans)** (IFOCOP spécialisée RH) a exercé auparavant chez Henkel & chez Dietal (Paye et données sociales). Elle a intégré RJ depuis novembre 2008 en tant RRH. Elle bénéficie d'une grande expérience de situations RH complexes.

**Conseiller Développement : Franck Kerrachi (40 ans)**, Ingénieur en physique (Polytech Clermont-Ferrand). Il est aujourd'hui spécialiste de plusieurs fonctions support : systèmes d'information, qualité, sécurité, veille réglementaire et commerciale...

**Directeur des activités RJM & RJTM : Mathieu Dugourd (34 ans)**, Bac+5 en contrôle de gestion, il a évolué vers des fonctions de directeur des sites de RJ Métallerie et RJ Tuyauterie Maintenance.

## **2 – Personnel & Main d'œuvre : un avantage concurrentiel**

Sur un marché de l'emploi où les compétences dans le métier sont rares et essentielles pour le développement de l'entreprise, RJ est **attractive et fidélise son personnel** ce qui constitue un véritable avantage concurrentiel (ancienneté des salariés, faible turnover, implication, motivation...). La moyenne d'âge est d'environ 45 ans.

La formation des salariés est un enjeu important pour la société qui consacre **5% de la masse salariale à la formation**. Chaque salarié bénéficie d'une matrice de compétences qui permet de repérer, d'identifier et de planifier ses besoins de formation.

## E – PERFORMANCES & PERSPECTIVES

### 1 Nos Performances : une capacité de retournement démontrée

En Millions €	2010	2011	2012	2013	2014	2015	2016 (p)
Chiffre d'affaires	<b>7,63</b>	<b>9,46</b>	<b>10,30</b>	<b>10,4</b>	<b>14,2</b>	<b>16,7</b>	<b>25</b>
Effectifs	<b>92</b>	<b>100</b>	<b>105</b>	<b>105</b>	<b>120</b>	<b>148</b>	<b>170</b>

Les exercices 2008 et 2009, marqués par la crise, ont connu une chute brutale de notre activité de 40 %. Notre entreprise et ses équipes ont su relever le défi et démontrer une belle capacité de redressement. Compte tenu de la difficulté structurelle à trouver du personnel qualifié, nous avons fait le **choix de conserver nos compétences pendant la crise et de parier sur la motivation de nos ressources humaines.**


### 2 Les axes de développement

**Axe 1 : Développement de nos clients actuels** issues d'un élargissement de la gamme de services de RJ et de la présence commerciale,

**Axe 2 : Développement de nouveaux clients** issus de la démarche commerciale-marketing-communication,

**Axe 3 : Développement de chiffre d'affaires** issu de la **croissance externe.**

#### Rappel historique :



Année	1998	2016 (p)
<b>CA</b> en millions €	<b>1</b>	<b>25</b>
<b>Clients</b>	<b>1</b> (90% du CA)	<b>135</b>
<b>Effectif</b>	<b>9</b>	<b>170</b>

## Le contrat machine d'assemblage et de soudage FSW pour Airbus Safran Launchers : 30 millions d'euros

Notre filiale RJ Industrie vient d'être retenue par le constructeur **Airbus Safran Launchers (ASL)** pour fournir **l'intégralité des équipements d'assemblage et de soudage** nécessaires à la fabrication des réservoirs en aluminium des lanceurs du programme Ariane 6.

### 1 Le programme Ariane 6

**Ariane 6** est un lanceur de moyenne à forte puissance que l'Agence Spatiale Européenne (ESA) développe pour remplacer Ariane 5. Malgré son succès et sa position dominante dans le domaine des lancements de satellites, les parts de marché d'Ariane 5 peuvent être menacées à moyen terme par l'émergence de concurrents : Space X et Longue Marche. La décision de fabriquer Ariane 6 a été prise en décembre 2014 avec deux enjeux : accélération des processus et compétitivité prix. La création **d'Airbus Safran Launchers (ASL)**, co-entreprise détenue à parité (50/50) par les groupes Airbus et Safran, a été ensuite officialisée en janvier 2015. Sa vocation est la production de la future génération de lanceurs Ariane 6. Le premier lancement commercial d'Ariane 6 aura lieu en 2020.



### 2 RJ Industrie et le spatial : une histoire ancienne

Le bureau d'études de RJ Industrie a régulièrement travaillé dans le spatial jusque fin 2010 sur l'optimisation des **moyens de production et de manutention d'Ariane 5** notamment sur la création d'un palonnier de levage pour les viroles des réservoirs à carburant (photo ci-contre).





Nos équipes ont ensuite toujours su maintenir des contacts réguliers avec les équipes de **Cryospace**, la joint-venture d'Airbus et d'Air Liquide spécialisée dans la fabrication des réservoirs des lanceurs.

A partir de 2012, **l'Institut de Soudure** a commandé à RJ Industrie le développement d'un **prototype permettant à Airbus Defense & Space (ADS) de valider le procédé de soudage par friction malaxage** (FSW : Friction Stir Welding) en remplacement des procédés classiques (TIG).

### **3 Le procédé de soudage FSW**

---

Le **soudage par friction malaxage (FSW : Friction Stir Welding)** est un procédé de soudage à l'état solide qui consiste à assembler deux pièces en les amenant dans un état pâteux grâce à un pion en rotation. Le soudage par friction malaxage est principalement utilisé pour assembler des **alliages d'aluminium**. La mise en œuvre du procédé de soudage FSW a plusieurs avantages : propreté (pas d'émission de fumées), caractéristiques mécaniques des matériaux de base conservées, faible coût des consommations énergétiques, besoins limités en consommable, vitesse élevée d'exécution, pas ou peu d'usinage post soudage, soudure reproductible et automatisable... Le soudage par friction malaxage est utilisé par la **construction navale, l'aéronautique, l'automobile**.

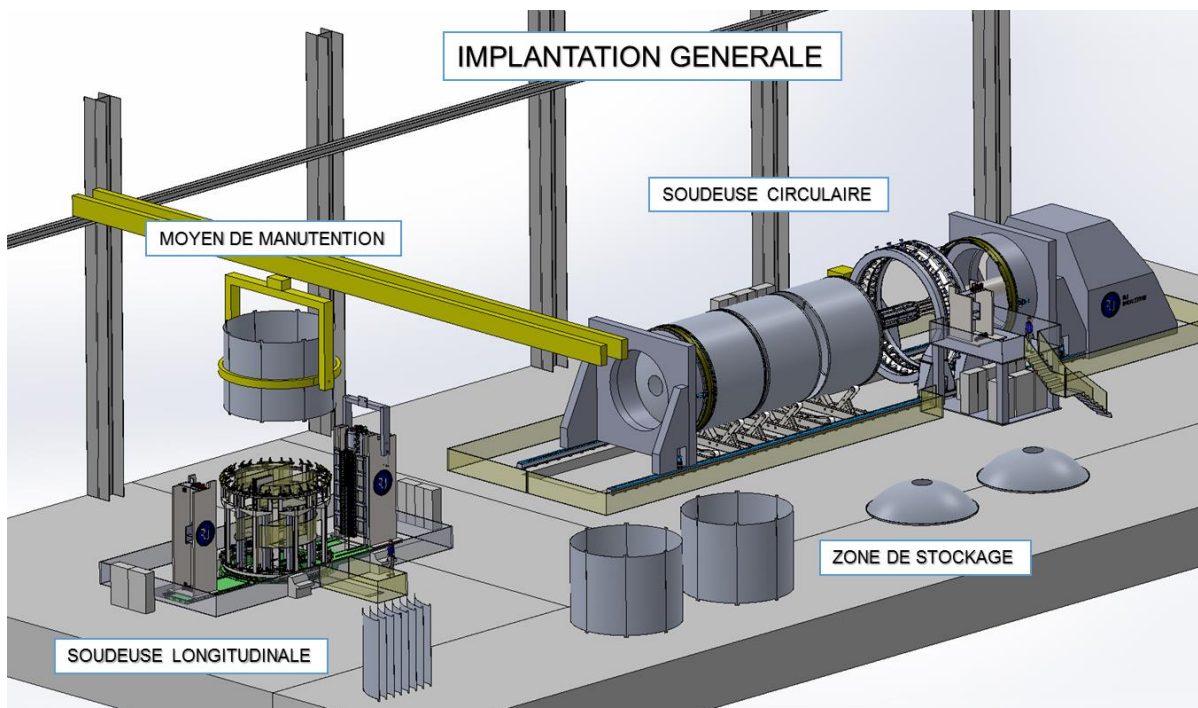
### **4 Un banc d'assemblage soudage innovant et performant pour Ariane 6**

---

Chaque réservoir du lanceur est formé par un ensemble de viroles assemblées dont la hauteur est de 3,5 mètres chacune. Le diamètre de ces réservoirs est de 5,4 mètres. Les outils industriels développés par RJ pour ASL vont servir à assembler des viroles en aluminium 2219.

La solution proposée par RJ Industrie au constructeur aéronautique comporte **deux stations de soudage** intégrant des outillages automatisés, des moyens de contrôle non destructifs, de contrôle géométrique et de traçabilité :

- **(A) Une Station de soudage longitudinale**
- **(B) Une Station de soudage circulaire.**



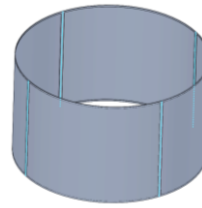
**Vue d'ensemble**

**(A) La station de soudage longitudinale :**

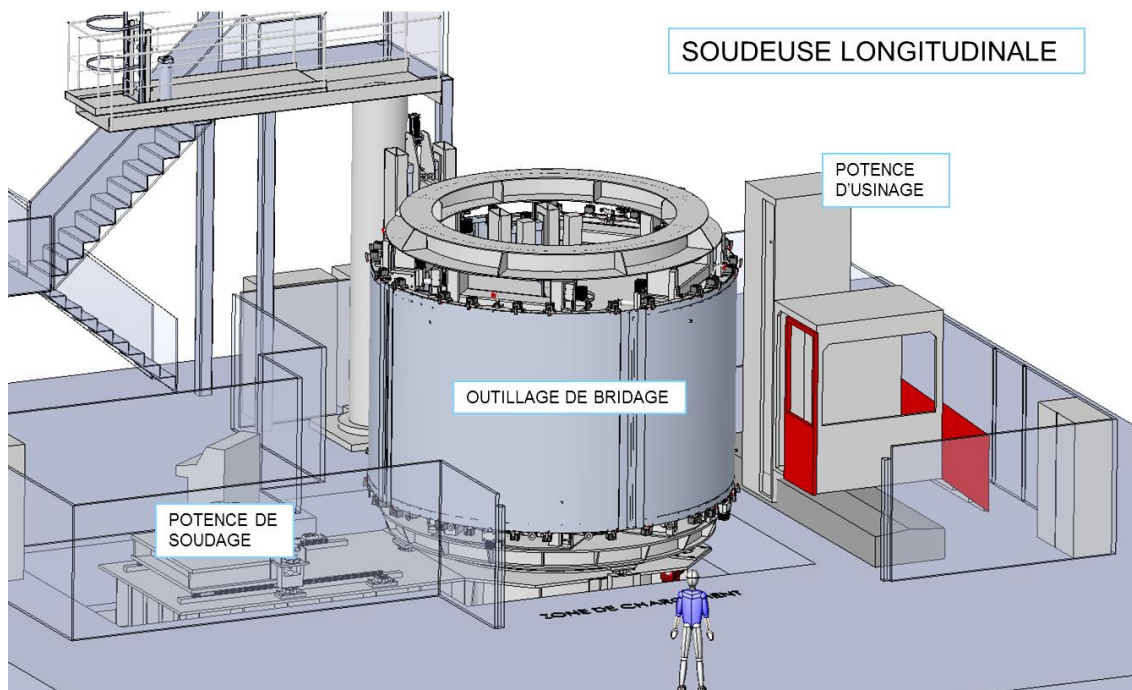
La station de soudage longitudinale assemble par le procédé de soudage FSW **4 panneaux** qui vont constituer une virole. L'ensemble réalisé par RJ Industrie va permettre d'assurer plusieurs fonctions : le bridage, l'usinage, le soudage par friction et le contrôle non destructif (CND).



**Panneau à assembler**



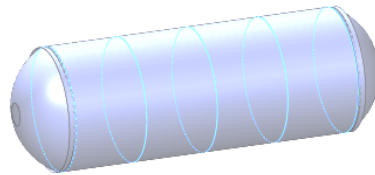
**Virole assemblée**



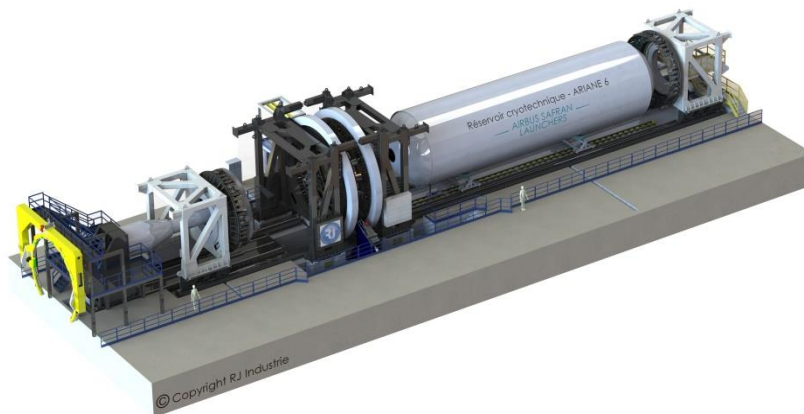
**Dimensions : longueur : 15 m / largeur : 15 m / hauteur : 7 m / Poids : 100 tonnes**

## **B) La station d'assemblage circulaire :**

La station d'assemblage circulaire permet dans un second temps de réaliser l'assemblage par le procédé de soudage FSW (soudage par friction) de **4 viroles et 2 fonds**. L'équipement réalisé par RJ Industrie va permettre d'assurer plusieurs fonctions : le bridage, l'usinage, le soudage par friction et le contrôle non destructif (CND).



**Assemblage final du réservoir**



**Dimensions : longueur : 48 m / largeur : 14 m / hauteur : 7 m / Poids : 200 tonnes**

Les machines de soudage seront préassemblées dans nos locaux chez RJ Industrie à Lussat puis nous les implanterons sur le site de fabrication des fusées des Mureaux dans la région parisienne dont le démarrage opérationnel est prévu pour début 2018.

Le contrat signé par RJ et ASL prévoit une livraison pour février 2018 auquel viendront s'ajouter 6 mois d'assistance. Le premier lancement d'Ariane 6 est prévu pour 2020. La durée de vie de l'outil est programmée pour **30 ans** au rythme de 12 tirs par an.

Le montant du contrat global s'élève à **30 millions d'euros**.

## 5 Historique : un projet complexe

---

En juin 2015, le management d'Airbus Safran Launchers (ASL) s'est rendu sur notre stand lors du Salon du Bourget pour prendre des contacts et aborder la question des moyens de soudage. Compte tenu de la réussite du prototype FSW développé par RJ Industrie pour l'Institut de Soudure, ASL a fait part de sa décision de remplacer le procédé de soudage **TIG**, un procédé de soudage à l'arc traditionnel, par une solution innovante basée sur l'automatisation et le procédé FSW (Friction Stir Welding). Pour le constructeur, cette technologie permettait de répondre en effet aux enjeux définis pour le programme Ariane 6 : l'accélération du processus de production et la compétitivité coût.

Dans ce cadre, ASL a lancé une compétition et a demandé une pré-étude à plusieurs entreprises dont RJ Industrie pour octobre 2015 avec un premier rendu de décision prévu pour la fin de cette même année.

A l'issue de cette phase, notre solution est sortie première sur tous les critères de sélection : technicité, prix et délais. Le 3 février 2016, ASL a annoncé son intention d'entrer en négociation exclusive avec RJ Industrie pour la conception et la production de sa ligne d'assemblage et de soudage des réservoirs d'Ariane 6. Cette phase a permis à ASL de tester nos capacités à mener un projet d'envergure. A l'issue de ces négociations, la signature officielle du contrat a eu lieu fin septembre 2016 à Lussat.

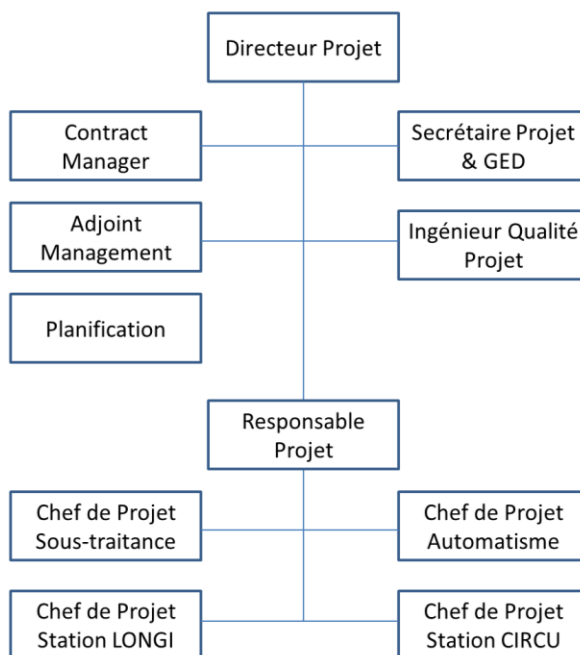
## 6 Une organisation agile et robuste

---

Pour satisfaire les exigences de son client, RJ Industrie a su construire très rapidement une organisation globale composée de ressources internes et de partenaires. Autour de Gilles Guillemain, Directeur de projet, une équipe dédiée basée sur des ressources détachées à 100 % a été installée dans des locaux spécifiques à Lussat à côté des installations existantes de RJ Industrie. L'équipe sur place regroupe une dizaine de

personnes sur site et s'appuie également sur l'expertise d'une quinzaine de personnes de bureaux d'études mécaniques.

### Organisation Projet



## 7 Reconnaissance des valeurs et de la maîtrise technique

L'enjeu pour le constructeur européen consiste à diviser par deux le coût des lancements. Parmi le panel mis en compétition par Airbus Safran Launchers (ASL), RJ Industrie faisait figure d'outsider. Mais **l'évolution du marché du lancement de satellites** vers davantage de réactivité a conduit ASL à interroger ses modes de fonctionnement et à rechercher des partenaires de fabrication agiles.

Dans cette compétition complexe, ce sont la maîtrise technique, la compétitivité économique, l'organisation proposée, le choix d'excellents partenaires (Ingerop, H2R, ESAB), la **culture d'entreprise et les valeurs du groupe RJ** (agilité, ingéniosité, force de proposition) qui ont convaincu ASL de nous confier la réalisation des moyens de soudage des réservoirs d'Ariane 6.

## 2 Le développement de notre portefeuille d'activités de mécanique et d'usinage

Plusieurs opérations récentes de croissance externe ou interne nous permettent aujourd'hui de concrétiser l'ambition de nous affirmer comme **un acteur significatif de la mécanique** et développer nos activités dans l'aéronautique et dans l'énergie.

### 1 Le Rachat de RJ SOREMA : l'ouverture au nucléaire et à l'énergie

---

Fondée en 1986, la société SOREMA a développé un savoir-faire reconnu dans le domaine de la **construction mécanique de précision** (fabrication mécanique jusqu'à 10 tonnes, rechargement dur, remise en état d'ensembles mécaniques...). SOREMA est certifiée ISO 9001 et maîtrise les codes de construction nucléaire. Elle intervient dans plusieurs secteurs industriels : l'énergie, l'aéronautique, la défense, le nucléaire...

SOREMA a réalisé un chiffre d'affaires de 2,5 millions d'euros en 2014 et emploie une vingtaine de personnes sur la zone des Gravanches à Clermont Ferrand.

Michel Camboly, fondateur de SOREMA, souhaitait se retirer et transmettre son entreprise à un groupe ayant un projet industriel. Des négociations ont été entamées à l'été 2015 avec Fabrice Roux. En début d'année 2016, nous avons racheté la société SOREMA, devenue depuis RJ SOREMA. La direction de l'entreprise a été confiée à Cédric Depérier qui travaillait en tant que Chargé d'affaires chez RJ Industrie.



Le rachat de cette entité de mécanique nous ouvre les portes du marché du nucléaire et de l'énergie et vient compléter notre **montée en gamme** de prestation d'usinage.

## 2 Le rachat effectif de Débit Express renforce nos gammes de prestations

Créée en 1990, Débit Express est une société spécialisée dans la fourniture de solutions globales et de prestations de **sciage de métaux à façon** de la pièce unitaire à la grande série. L'entreprise a su développer des savoirs faire et des outils pour travailler **tous les matériaux métalliques** (aluminium, aciers, inox, superalliages, titane, métaux non ferreux...).

RJ Débit express réalise tous les types de sciage :

- Des sections de 5 mm à 1600 mm ;
- Des tôles de 3 mm à 930 mm d'épaisseur ;
- Coupes droites ou d'angles ;
- Prélèvements pour essais destructifs.



**RJ**  
**DÉBIT EXPRESS**  
UNE MARQUE RJ MÉTALLERIE

Pierre-François Bardotti, le créateur de l'entreprise a souhaité passer la main. Adhérent au projet industriel du groupe ROUX-JOURFIER, il a fait appel à Fabrice Roux qui cherchait à étoffer l'offre de service du groupe vers la mécanique. L'année 2015 a permis une transmission en douceur dans le cadre d'une location gérance pour un rachat intégral au 1<sup>er</sup> janvier 2016. Debit Express est devenue alors RJ Débit Express et est intégrée à la filiale RJ Métallerie sous la responsabilité de Mathieu Dugourd. Le chiffre d'affaires est d'environ 1,6 millions (stable en 2015 et 2016). Les **70 clients** de l'entreprise évoluent dans les marchés de l'aéronautique, la métallurgie, le nucléaire, la pétrochimie, le ferroviaire, la mécanique, la défense...

Certifiée ISO 9001 et est en cours de certification EN 9100, RJ Débit Express, l'entreprise emploie 12 salariés dans ses locaux de Coudes à proximité d'Issoire.



L'intérêt du rachat de Débit Express est de compléter notre offre et le portefeuille de nos prestations pour proposer des solutions toujours plus globales et plus intégrées.



### 3 Le nouveau portique XXL d'Usinage grande vitesse 5 AXES: un outil d'exception

RJ industrie vient de se doter d'un outil aux dimensions d'exception : un portique d'usinage 5 axes aux capacités XXL (Grandes vitesses & Grandes dimensions) permettant à notre entreprise de concrétiser son ambition dans le secteur de la mécanique.

A travers cet investissement lancé en novembre 2016, RJ Industrie vise des marchés de grands donneurs d'ordre notamment dans l'aéronautique. Cette machine est en **capacité d'usiner en flux toutes les grandes pièces (3 m de large sur 10 m de long sur 2 m de haut – jusqu'à 40 tonnes)** et peut travailler tous les matériaux : acier, titane, aluminium... Par exemple, elle peut usiner des éclisses ou d'autres pièces de structure aéronautiques en aluminium.

Avec des vitesses pouvant aller **jusqu'à 30 000 tours/minute**, elle permet de gagner aussi bien sur le bilan énergétique, le coût des consommables, les temps de cycle d'une prestation mécanique. L'astuce, développée par nos équipes RJ, consistant à coupler cette machine avec un scanner 3D lui permet de réaliser des usinages auto-adaptatifs (balançage 3D), **de réduire les temps de cycle** et de fiabiliser les contrôles.



**PORTIQUE USINAGE 5 AXES  
GRANDES CAPACITES  
GRANDES DIMENSIONS**

- **Portique grandes dimensions :**  
champ de taques de 10 000 x 3 000 mm,  
course 11 000 mm, course verticale du  
coulant : 1 750 mm, avances jusqu'à  
20 000 mm/minutes
- **Têtes, Broches UGV et CN :**  
courses utiles A/B et C : 190° et 1200°,  
puissance électro-broche (63kW),  
vitesse de rotation (jusqu'à 30 000 tr/min),  
commande numérique (NUM Axiom Power  
Ultimate)
- **Équipement applications  
aéronautiques**  
(Aluminium, Titane, Alliages)
- **Qualifications EN9100**  
(Démarrage production septembre 2016)

[www.groupe-rj.com](http://www.groupe-rj.com)

Faire rayonner vos projets  
**RJ INDUSTRIE**

Compte tenu de sa dimension stratégique pour le Groupe Roux Jourfier, cet équipement été installé à Lussat chez RJ Industrie dans un hall de 1000 m<sup>2</sup>. Son implantation a nécessité des études de sol et de génie civil, la chape a demandé un ferrailage de 5 tonnes et 75 000 euros d'investissement pour supporter les **exigences de précision de la machine**. La mise en œuvre du projet a demandé environ 1 an et toute l'ingénierie et l'implantation ont été réalisées intégralement par nos équipes RJ Industrie.

Au global, cet investissement aura coûté **1,340 Millions d'euros** dont une partie (150 k€) aura été **soutenu par la Région Auvergne Rhône Alpes et financé par l'Union Européenne** par le biais du FEDER. A noter que ce **projet est collaboratif** car il fait appel à des partenaires locaux. Nous travaillons par exemple avec MPI, usineur de précision basé à Issoire, qui réalise les essais mécaniques. SIGMA, école d'Ingénieur spécialisée en mécanique à Clermont Ferrand, apporte également ses compétences dans le développement continu de l'outil.



La réalisation de ce projet démontre la capacité de nos équipes RJ à piloter l'implantation ou la rénovation de gros équipements. D'un point de vue de production, cet **outil exceptionnel aux caractéristiques XXL** permet de concrétiser notre ambition pour nous positionner dans l'Usinage Grande Vitesse (UGV) et d'élargir notre **offre de service de prestations mécaniques à très forte valeur ajoutée** comme les pièces de structure de l'aéronautique.

## Le décollage de notre activité d'intégration robotique

Afin de compléter notre activité de conception et de production de machines spéciales de RJ Industrie, nous avons lancé en 2014 une **activité d'intégration robotique** pour accompagner les besoins croissants des clients. Nous avons recruté des compétences externes spécialisées et créé une marque dédiée, RJ Robotique.

L'apport de RJ Robotique consiste à **intégrer des robots industriels aux systèmes de production et à les adapter aux univers des clients**. En lien avec l'Usine du futur, les avantages de nos solutions RJ Robotique permettent des gains de productivité, de fiabiliser ou d'assurer la reproductibilité des process, de travailler dans des univers contraints (nucléaire, salles blanches,...), de développer l'ergonomie des postes de travail des clients...

En plus de l'intégration, notre valeur ajoutée s'étend au **service** (maintenance préventive ou curative, optimisation de process, assistance, formation...)

Connaissance des procédés de soudage, réactivité, force de proposition, capacité à combiner les process et à prendre en charge l'intégralité des projets, constituent les points forts que nous reconnaissons nos clients.



**RJ**  
**ROBOTIQUE**  
UNE MARQUE RJ INDUSTRIE

- Avant-Projet
- Essais de faisabilité
- Étude de réalisations  
d'outillages
- Analyse de risque/gestion de  
la sécurité
- Montage et mise en service
- Gestion des périphériques
- Mise en production des  
moyens

Si au départ les dossiers traités ont essentiellement porté sur **l'intégration de moyens robotiques de soudage** profitant de synergies avec l'activité historique du groupe RJ, les missions qui nous sont confiées vont aujourd'hui au-delà.

Parmi les sujets récemment traités par RJ Robotique, citons la création d'une cellule de **fabrication additive métallique** de pièces aérospatiales et militaires mais aussi la réalisation de l'intégration d'un ensemble robotique pour le démantèlement nucléaire, la création de lignes de production robotisées de grande cadence dans l'équipement automobile ou dans la fabrication d'outils de jardinage ou encore un process de robotisation de découpe de tissus animal pour l'univers biomédical...

**Notre équipe RJ Robotique** est aujourd'hui composée d'un responsable de l'activité, d'un chef de projet robotique mécanique, de 3 techniciens en robotique et d'un 1 monteur spécialisé robotique.

Notre activité robotique a réalisé un chiffre d'affaires de 1 millions en 2015 et près de 3 millions en 2016.



	2014	2015	2016
<b>Clients</b>		30	50 à 60
<b>CA en millions €</b>	0,6	1	3

Compte tenu de la **montée en puissance de l'activité**, nous envisageons de faire grandir l'équipe en 2017 pour satisfaire les besoins de nos clients. Basée à Lussat, en synergie avec les autres équipes de RJ Industrie, RJ Robotique intervient essentiellement en France et commence à développer des projets destinés aux marchés export.